

autohands PRESS

VOLUME 23
2013. AUTUMN

高品質高性能

GENUINE

Seiken

ブレーキパーツ・フルード

明治産業株式会社
http://www.mesaco.co.jp/



オートハズ通信 2013.秋号

発行元：オートハズ
発行責任者：布施茂雄
編集：集：広報委員会
デザイン・印刷：網野印刷

autohands press feature article

元氣印! がんばる会社訪問 VOLUME 31 株式会社 榮谷モーターズ 《広島県竹原市》



株式会社 榮谷モーターズ (Honda Cars 竹原 竹原店)
住所：広島県竹原市竹原町3504-2
社長：榮谷雅孝
社電：0846-22-0304
E-mail: takehara.phr07@honda-auto.ne.jp

今回紹介させて頂くお客様は、広島県のどかな海岸線を中心、竹原市でご活躍されている株式会社 榮谷モーターズ (Honda Cars 竹原) 様です。

竹原市は、平安時代には京都下鴨神社の荘園として開かれ、毛利三兄弟の一人、小早川隆景が毛利水軍の指揮者として活躍した地で、江戸時代からは製塩・酒造の町として栄えてきました。人口は28,000人余の小さな町ですが、池田総理の出身地でもあり映画やドラマの撮影やNHKアニメ「たまゆら」の舞台となり歴史の重みのある素晴らしい町です。



その風光明媚な「安芸の小京都」竹原で初代社長が飛行機整備士の経験を活かし自動車の黎明期に二輪車・バタンコ(三輪貨物)等の修理業を開業され創業58年を迎えられました。昭和60年ホンダプリモ発足よりホンダディーラーとなつて車両販売も手掛けられ、整備部門7名、販売部門5名、事務部門3名で「お客様に選んで頂けるお店」になる様頑張っておられます。整備スタッフは新機種の技術取得に生き生きとして取り組んで



おられ、この度小型一級整備士も誕生されました。主力商品のメンテパックには、お店が逃し易いオイル・エレメント類・ワイパーブレード・ガラスコート等を組み合わせ、お客様とのタイムリーな接触と安定したサービス収益に繋がられています。また、車検点検時や法定点検の間をつなぐ安心チェックには撥水洗車、タイヤワックス、室内消臭、ヘッドライト磨き等ケミカル商品を組み合わせ在庫促進をされ、診断機を活用したアドバイスによりお客様との信頼関係をしっかりと築いております。

今年度の夏は「暑い!」「暑いですなえ」という言葉が頻りに飛び交った夏はなかったか。30度を超える夏日が連続し35度を越える猛暑日も続いた。7月12日には四万十市では最高気温が41度となり日本記録を更新。気象庁927観測点のうち143観測点で過去最高気温が記録され、また93地点で過去最も高い最低気温が観測されたことである。過去の記録を図書館で調べて見ると、「昭和2年」実質昭和初年、この年の東京の最高気温が35度を越えた日は7月23日一日のみ。8月の平均気温は30.12度。「昭和20年」終戦の年。東京の最高気温が35度を越えた日は一日もない。▼「昭和39年」東京オリンピックの年。気温は高めで35度超はない。「昭和42年」高度経済成長真只中。35度超が二日、平均最高気温も31.42度。昭和の初めから35〜36年ぐらいまではほとんど気温の変化がなく、東京オリンピックころから急激に上がり初め今日に至るといふことになりそう。だが最高気温が35度を越えた日は昭和時代の62回の夏のうちでも数えるほどしかなく、やはり今年の夏は尋常ではない▼その一方で島根、山口等で「経験のない大雨」が局地的に続発した。これら「異常気象」の一因として「地球温暖化」があるとされているこの問題を考える必要があるのではないだろうか。

楽しい仕事は、「得意なものを持つことにより実現できる」をモットーに楽しい仲間とお客様の輪を作る努力をしていきたいと言われます。当社も榮谷モーターズ (Honda Cars 竹原) 様のご期待にそえる様、さらに頑張る所存です。

COLUMN 2013 AUTUMN autohands press

一意 直到

VOLUME 22

SDR 防錆加工ディスクローター
Super DR Lock
それは 錆びに強い ディスクローター
SJK 昭和自動車工業株式会社

オイル下がりにはエンジンの敵です!!
オイル下がりに強い 高性能エレメント
Kaida
開田工業株式会社
総販売元：(株)山商エンタープライズ
〈お問合せはオートハズ各社へ〉

Panasonic
3つのエコ性能 No.1 で 省燃費に貢献。
パナソニックシステムエレキバッテリー株式会社

1年に1度はワイパー点検・交換を!
年1回 ワイパー交換目安
NWB
日本ワイパブレード株式会社

COLUMN 2013 AUTUMN autohands press

Learn a SKILL

技術コラム Vol.23 「ダイレクトイグニッションコイル」

ダイレクトイグニッションシステムの登場は1985年のスカイラインR31にさかのぼります。その後01年頃から急速に普及が進み、現在では軽自動車を含みほぼ全ての車両に採用されています。当初このシステムはメンテナンスフリーという触れ込みでしたが、普及から10年余りを経て、不具合が頻発しています。

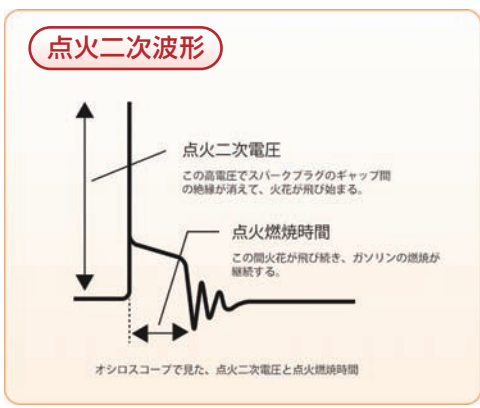
もともとダイレクトイグニッションは性能向上が限界に達していた従来の機械式（ディストリビューター方式）の点火システムに代わって開発された電気式のシステムであり、最大の特徴として点火コイルから点火プラグまでの距離が短く、プラグコードを必要としない構造で電圧のロスを最小限に抑えた仕組みになっています。

ダイレクトイグニッションの点火システムを単純化して説明すると、ECU（エンジンコントロールユニット）から点火指示信号が送られ一次コイルに蓄えられた電気エネルギー（点火一次）は、二次コイルでさらに昇圧されプラグを経て点火する（点火二次）仕組みになっています。

そのため、ECUで、把握し制御可能なのは点火一次までであり、点火二次側は「成り行き」であるため、ECUでは制御・把握ができないのが現状です。不具合時にダイアグ診断を実施しても故障コードが検出されないケースが多く、コイル・プラグが点火不十分なケ

ースでは、コイルをシリンドー間に入れ替えても、感覚だけでシリンドー間バランスの変化をとらえるのは非常に困難です。

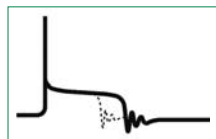
そこで点火二次電圧と点火燃焼時間、この両方の測定値を常に観測しながら、総合的に診断を下すようにしていく必要があります。点火二次電圧を捉えて、シリンドー間で比較することにより、どのシリンドーで異常が起きているかを確実に正確に判断することが必要となります。



点火二次電圧と点火燃焼時間の最大値、平均値を記録し、故障箇所を特定するためにテストを繰り返す。そして、平均値より高いか、または低いかがこうした観点から、故障箇所を特定していきます。点火系統トラブルはアイドリング時や低回転のみならず高回転に現れます。点火二次電圧の差異から次のような状況と原因を推察できます。

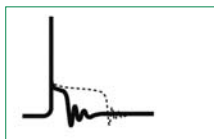
● 点火燃焼時間が異常に長い場合

プラグギャップが狭過ぎるケース、プラグキャップの痛み、フューエルインジェクターの漏れが考えられます。またO₂センサーの異常によつて混合気が濃すぎるインテークバルブやエキゾーストバルブの異常、ヘッドガasketの異常が原因で充分な圧縮が得られていない、などの要因も考えられます。



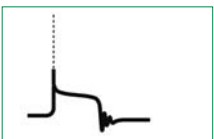
● 点火燃焼時間が異常に短い場合

プラグギャップが広過ぎる。プラグキャップがきちんとしていない。イグニッションコイルの一次側コイルの過大混合気が薄すぎる、といった要因が考えられます。



● 点火二次電圧が異常に低い場合

プラグギャップがほとんどなく、汚れ、かつ痛んでいる例やディストリビューターテストポイント間でハイテンションコードが痛んでいる事が考えられます。ディストリビュータープラグ間のショート、あるいは断線、フューエルインジェクターの漏れ、などにも原因が求められます。



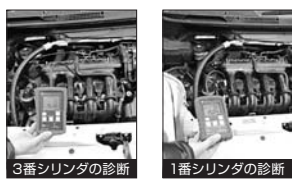
● 点火二次電圧が異常に高い場合

プラグギャップが広過ぎる。プラグキャップがきちんとしていない。プラグテストポイント間でハイテンションコードが痛み、混合気が薄すぎるケースなどが考えられます。



近年の急速な車歴の伸びが一因となり、点火系のトラブルが多く報告されるようになってきました。例えば、1500ccクラスの大衆車に顕著に見られるジャダーについても「点火系統の不具合が関係している可能性がある」また、ノッキングの症状が表れ、ダイアグ診断を行った結果、クランク・センサ系の異常が検出された例はイグニッションコイルの不具合が原因になっているとも言われています。その結果、点検を施したところ、火花のリーク跡が見つかるなどの、コイルの不具合はここ最近急増しています。特に7万kmから8万kmを超えた車には診断を必ず行つて頂きたい。

実験



不具合が発生したホンダ「モビリオ」からダイレクトコイルシステムを全て取り外し、ホンダディーラーにて単体チェックを受けた2気筒分の不具合コイルを、ほぼ同じ条件となった「モビリオ」に取り付けた。

プラグは外さず、フロント側1番シリンダと交換後の状況をそれぞれ「TAS00J」にて測定した。

シリンドー間の点火二次電圧を合わせる（点火二次電圧、燃焼時間を合わせる）ことがエンジンバランスを整える上で非常に重要となります。

コイルやプラグなどの不具合箇所の特定ができれば、必ず全数交換をすべきでしょう。不具合コイルのみを交換するのは1本だけ異なるプラグを装着するのと同様、燃焼時間が異なることとなり、バランスが整わないので注意が必要です。

（情報提供▼ワーズリンク株式会社）

BEST SELLER おススメの本



著者/百田尚樹

この本は出光興産の創業者の出光佐三をモデルに書かれています。終戦後、60歳を過ぎ全てを失ったにもかかわらず、魅力的かつ個性豊かなキャラクターと、それに魅了された従業員たちによつて会社の再生を図っていく物語です。

合理化経営の現代では、経営が危機を迎えればリストラが行われ、その反面、従業員も会社に対する忠誠心が低くなっているのが現実です。本書に書かれている、いかなる時も従業員は財産であり家族であると考え、苦しい時にも人員削減を行わず、一方、従業員もその思いに応え、困難を乗り越えようという姿は、理想的な日本の経営に見えるとともに、羨望と哀愁をも生じさせるかもしれません。

残念ながら、今、彼と同じ経営スタイルを取るのは無理でしょう。物語中でも戦後、そして高度経済成長といった、その時代に即した経営が行われていきます。景気がよからうが悪からうが、出来ることを最大限する。それこそが充実した人生を送れる秘訣かもしれません。

（西山浩一）

AGREEN EPDM Micro-V Belt

ニッパニ川 日発販売株式会社
URL: <http://www.nippan-inc.co.jp>

GMB 株式会社
<http://www.gmb.jp>

ユニバーサルジョイント
ハブベアリング
ウォーターポンプ
ステアリング&サスペンションパーツ

We think the future

信頼・努力・安全

軽自動車用ホイールシリンダの充実したラインアップ

Miyaco 株式会社
URL: <http://www.miyaco-brake.co.jp>

ユーザーから信頼度抜群のNTBパーツ
高品質と低価格を実現!

NTB
Nippon Truck Body

純正パーツと比較しても同等の高品質を確保
そのうえ、リーズナブルなプライスを実現しました。

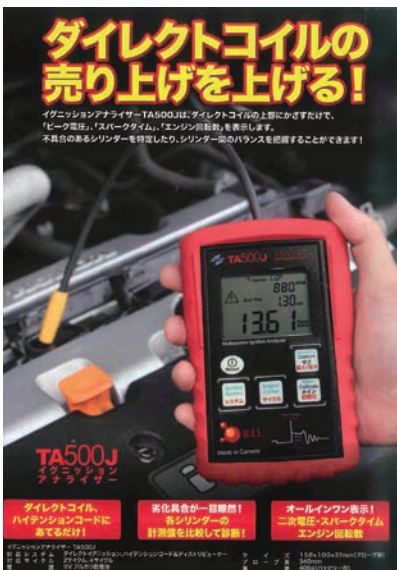
株式会社丸中洋行
MARUNAKA YOKO CO., LTD.
TEL: 0725-63-1111
FAX: 0725-53-1170

URL: <http://www.marunakayoko.com>

autohands press hot-selling product

Hot selling!! 今売れ商品 VOLUME 13

ダイレクトイグニッションコイルアナライザー【TA500J】



「アイドリング時にエンジンが息をつく」「どうも点火系が悪そうだ」
「メカニックAさん」
ダイレクトコイルを、1個づつはずしたり入替えたりして調べています。
しかし、点火はしているが作動不良の場合は特定が非常に困難ですね。

「メカニックBさん」
コードリーダーやスキャンツールで調べています。でも、ミスファイヤの場合は不具合シリンダー番号を特定できるんですが、劣化状態では故障コードが表示されずシリンダーを特定することができないんです。また、バランスをとらないと1つだけ新品にしても不調が直らない場合もあります。

そんな時はこのTA500J(イグニッションアナライザー)が有効。
測定プローブ部分をダイレクトコイルの上部に当てるだけで診断が行えるという手軽さです。

※プローブをかざすことで、点火二次電圧と点火燃焼時間を測定、点火系のみならず、エンジン本体の状態も把握することが可能です。

①二次電圧(KV) ②エンジン回転数(rpm) ③スパークタイム(mS) 3つの数値で不良シリンダーと劣化具合が一目瞭然！
本当にダイレクトコイルに当てるだけで、全入庫車両をチェックすることで予防整備の提案も可能となります。
※デスビ使用車にはプラグコードの良否を判別できます。デスビ側もしくはプラグ側の同じポイントにて診断できます。

使用過程車の車磨は伸び、点火系の不具合は多くなっています。7万kmから8万kmを越えた車には、診断が必修で、点火系統の不具合が増加している昨今、プロツールのひとつとして「TA500J」の活躍が今後予想されることでしょう。

(北 哲也)

COLUMN 2013 AUTUMN autohands press

知って得する!?!

筋肉の量を増やしてアンチエイジング

「スポーツクラブインストラクターさんに聞きました編」

★基礎代謝を上げるためには?

★脂肪燃焼

基礎代謝とは、呼吸や体温調整など生命を維持するために消費されるエネルギーで眠っている間にも消費され、全消費エネルギーの約70%を占めています。基礎代謝が上がると、運動をしていない時でも消費エネルギー量が増え太りにくい体になります。逆に低いと太りやすい体になります。また、筋肉の量が減ると、今までと同じ量食べてもカロリーが使われず蓄積されます。中年以降の体は、省エネ体質、食べ過ぎるとすぐに太ります。痩せやすく太りにくい体にするにはまず筋肉をつけて基礎代謝を上げること以外にありません。

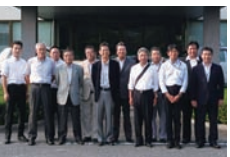
★日々の生活を利用して筋力アップを!
体脂肪を減らす為には運動は欠かせません。スポーツクラブに行く時間がなくても日々の生活の中で十分に筋力アップは可能です。例えば、歯磨きスクワットは足を90度に開き、かかとを付けてつま先たちになる↓体全体を降ろす↓戻す。この繰り返し(この時に床にかかとが付かないように)これを歯磨きをしながら50回行います。これでもたったの2分程度。
日々のちょっとした心がけで筋肉は増えていき、基礎代謝はあがっていきます。また、筋肉を鍛えることで成長ホルモンが育つといわれています。アンチエイジングでいつまでも若い自分であられるように、めざめる心と身体をつくりましょう。

(北川裕二)

REPORT 2013 AUTUMN autohands press

オートハnds 例会使い

9th MEETING



去る9月11日・12日、岡山にてオートハnds例会を開催しました。初日は、総社市にある曙ブレーキ山陽製造株式会社様にお邪魔させていただきました。

曙ブレーキ工業株式会社のグループ会社で自動車用及びフォークリフト用ドラムブレーキシステム、ブレーキホイールシリンダーが主な製造内容であります。工場責任者の方から会社概要及び近況についての説明を受けた後、二班に分かれて現場を見学させていただきました。いたるところに、不良品を出さない為の工夫・リードタイムを短縮する為の工夫等がされているとの説明を

受け納得させられることが多くありました。我々メンバーの中にも普段「アケボノ」ブランドのブレーキパーツを扱う者も多く、暑い中での見学ではありましたが大変興味深いものになりました。山陽製造様の生産性向上の意識の高さを感じ、その努力に対して、商材としてその製品を取り扱う者として、単に価格の対応優先でその商品の真価を生かす事を忘れることの無い様あらためて身の引き締る思いをいたしました。

二日目は岡山市内の会議室にて通常例会を行いました。経営開発・広報・運営の各委員会の報告及び審議に続いて、各社の近況報告等を行いそれぞれの情報を交換したりそれに対する意見交換をしたりしました。取扱い商材では、リビルト部品や高付加価値部品。また、労務・人事・消防署の検査対策等、対面できなかった貴重な情報を交換できた有意義な二日間でした。

(北川裕二)

NEXEN
NEXEN TIRE
N7000 HIGH PERFORMANCE SPORT TIRE
CP641 PERFORMANCE BALANCE TIRE
株式会社 N&K
http://www.n-and-k.co.jp

ALPS Manufacturing Co., Ltd.
アルプス工業株式会社
ALPS
当社はフィルター製造の専門メーカーとして自動車用、建設機械用、工作機械用、純水装置用、クリーニング用などさまざまな分野で社会に貢献しています。
AMC FILTER
本社・工場 〒367-0223
埼玉県本庄市児玉町田端390
TEL 0495-72-3131代
FAX 0495-72-3554
アルプス工業株式会社 代理店
日新自動車株式会社
営業所：大阪・東京・札幌・岡山・福岡・鹿児島・沖縄・熊本

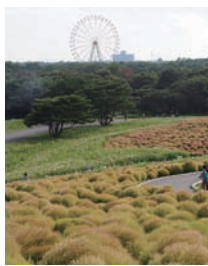
高性能・高信頼性バッテリー Tuflong シリーズ
アイドリングストップ車用* バッテリー
18ヵ月または3万km製品保証
Tuflong ECO-15
*乗用車(営業車、商業車は除く) タフロングエコアイエス
発電制御車対応 バッテリー
36ヵ月または6万km製品保証
Tuflong ECO
タフロング エコ
軽自動車専用* バッテリー
36ヵ月または6万km製品保証
Tuflong Mini
タフロング ミニ
*軽自動車の使用環境に適したバッテリーですが、他の乗用車への搭載も可能です。
日立化成株式会社 製造：新神戸電機株式会社
産業エネルギー事業本部 産業エネルギー営業統括部 市販電池営業部
〒104-0044 東京都中央区明石町8番1号(聖路加タワー)

Fairnew
Seednew
Vancenew
Moveon
ヤマト自動車株式会社
自動車用ベアリング・工具・ベルト・ホルトナット及
部分品卸並直輸出入商
http://www.yamato-a.com/

COLUMN 2013 AUTUMN autohands press

TRAVEL DIARY

メンバーご当地紹介 茨城県ひたちなか市



茨城県ひたちなか市に、国が設置した四季の彩り鮮やかな花々が堪能できる国定公園「海浜公園」があります。開園面積90haにも及ぶ園内には、各所に大規模な花畑があり、春にはスイセン、チューリップ、初夏にはネモヒイラ、バラ、夏にはジニア、青々したコキア、秋にはコスモスと四季折々の草花が、訪れる人々の目を楽しませてくれます。

今回は、これから見ごろとなるコキアを紹介します。暑い日差しの中、「みはらしの丘」で元気に生育してきた36,000本のコキアですが、秋の涼しい風を感じる頃には緑色から赤色に変わり、みはらしの丘を真っ赤に染め上げます。丘のふもとに濃紅色、濃桃

色、桃色、白色の四種をミックスして植栽したコスモスと共に海浜公園の秋を彩る風景は圧巻です。実は先日テレビ番組「世界番付」で紹介され、紅葉ランキングで一位になるほどの人気スポットなんです。丘の一部にはお客様が自由に入れるウォークスぺースもあり、コキアに触れたり、肩を並べ

て記念撮影をしたり、草花植物をより身近に感じられるような工夫もほどこされています。

さらに、園内にはサイクリングコース（レンタル有）も整備されており、自転車で広大な園内を見てもわる事も出来ず。また25種以上のアトラクションが楽しめる遊園地やプレジャーガーデンの他、BMXレースや林間アスレチック広場、バーベキュー広場（要予約）などもあり、家族で、友達同士で、夫婦で行くもよし、楽しみは限りなく広がっています。



また毎年ロッキンジャパンが開催され20万人弱の動員があるのだとか。ネットイベント情報をチェックして、それに合わせてお出かけになると、秋を満喫しつつ、楽しさが2倍になるかもしれません。
(花ヶ崎 巧)

B級グルメ — 甲府 — 『鳥もつ煮』



記憶は定かではないが、親戚が集い蕎麦屋の座敷で昼食をとる。大人達はビールとつまみ、子供達は食事を注文。暫くするとビールが運ばれ、つまみのトップで、鳥もつが三皿テーブルへ。子供達の食事はまだ来ない。空腹に、鳥もつの甘辛い匂いが鼻をくすぐる。我慢できず横から箸を出して1個しか入っていないキンカンをパクッ。取り合



って喧嘩になる。叱る親達の横で、祖母が鳥もつを1皿追加する。

今夏数年ぶりに甲府に帰り、「B1グランプリ優勝！甲府とりもつ煮！」の旗を目にしたとき、思い出が甦り蕎麦屋の暖簾をくぐる。変わらぬ味に頬が緩む。

ハツ・レバー・キンカン（鶏卵として産む前の卵黄）を醤油と砂糖で煮立たせたタレで煮詰め、タレが飴状になり、汁気がないのが特徴。つまみに最高だが、熱々の白ご飯にもイける。戦後、蕎麦屋の店主が発案したとのことだが、地元を出るまで「全国区」の食べ物と思っていた。故郷を離れ食す機会が減ったが、私の「思い出の食べ物」である。

(望月 剛)

輸入車部品卸専門商社



(株) 新生商会

DAIEI MUFFLER

Rear Muffler Tail Pipe
Center Pipe Exhaust Pipe



MOTOR OIL

SPK株式会社
創業1917年

akabono

曙ブレーキ工業株式会社



autohands 会員紹介

(株)北光社(徳島県) / 直方自動車商事(株)(福岡県) / (株)伏見商会(京都府) / (株)フセパーツ(広島県)

(株)寿(長崎県) / (株)アサヒ(大分県) / (株)南海部品商会(沖縄県) / (株)松浦商会(佐賀県)

(株)杉村商会(和歌山県) / (株)名神(岐阜県) / 常北部品(株)(茨城県) / (株)タイヨー(京都府)

三栄輪業(株)(熊本県) / (株)村中パーツ(福井県)